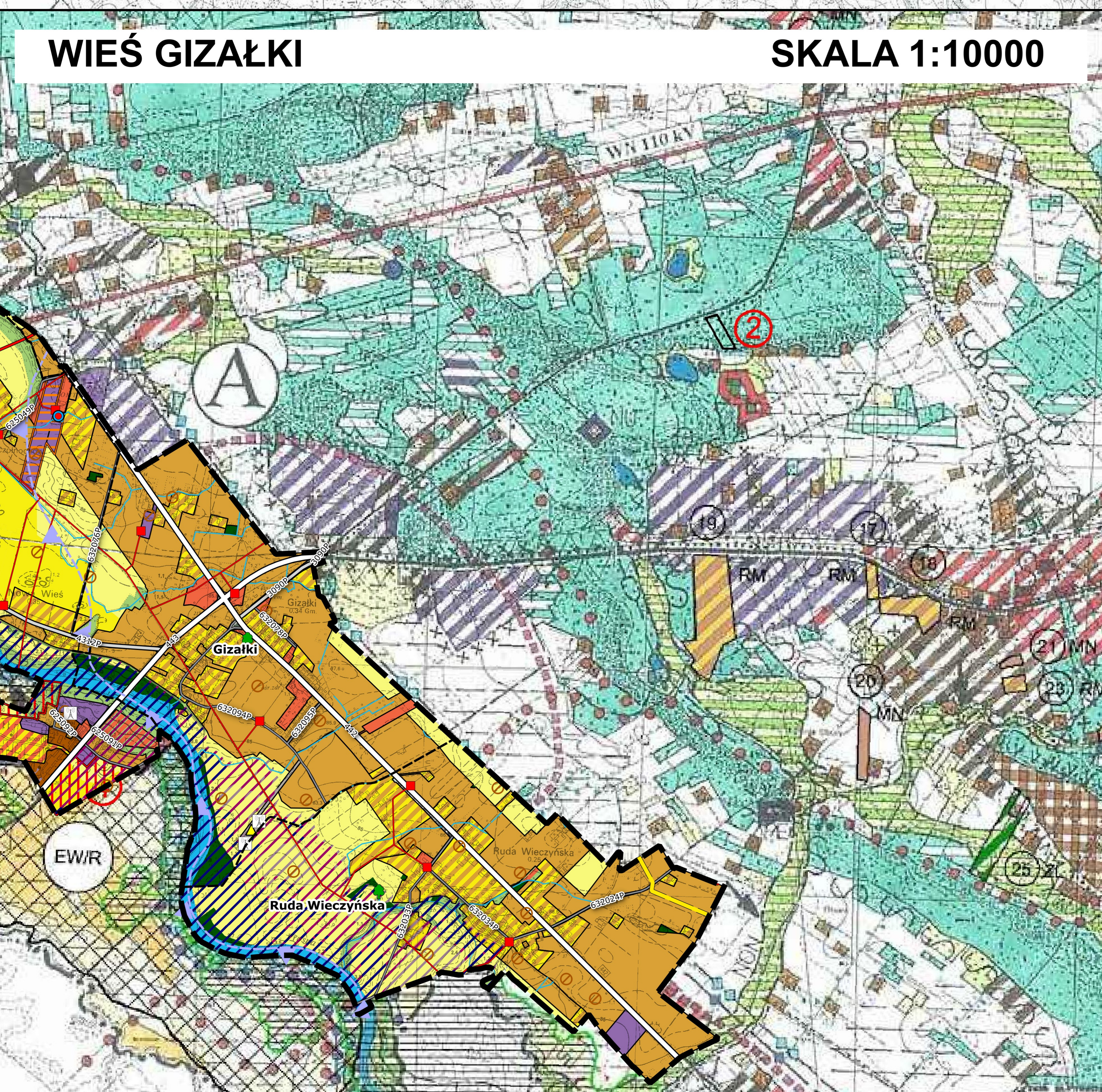
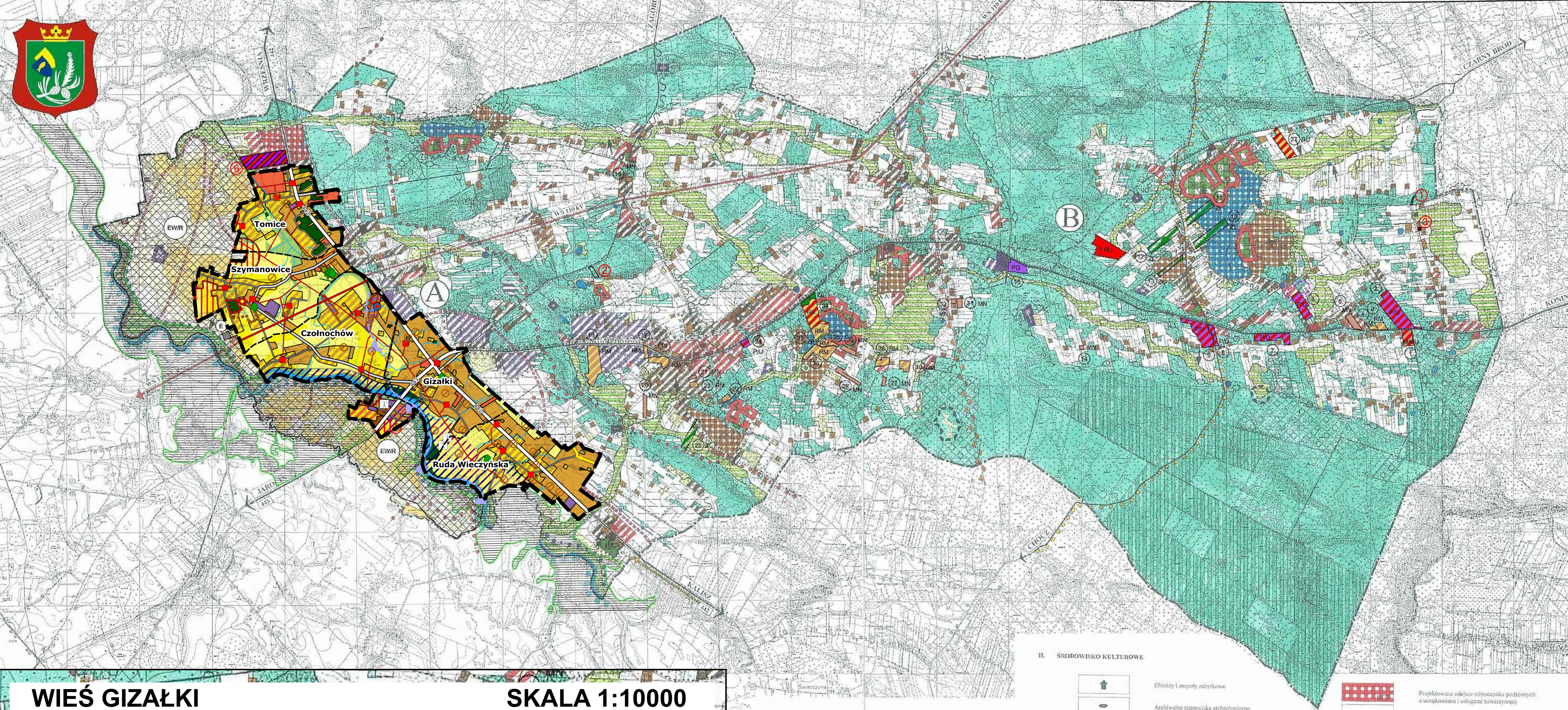


# GMINA GIZAŁKI = KIERUNKI = SKALA 1:20000

## STUDIUM UWARUNKOWAŃ I KIERUNKÓW ZAGOSPODAROWANIA PRZESTRZENNEGO



### I. ŚRODOWISKO PRZYRODNICZE

#### 1. OBSZARY O NAJWYŻSZEJ WARTOŚCIACH PRZYRODNICZYCH

a) o specjalnym statusie na poziomie państwa

- Pomniki przyrody propozycyjne
- Użytki ekologiczne
- Obszary głąb chronionych klas D-III i IVa bez prawa zabudowy z wyjątkiem obiektów przestrzennych pod zamknięciem
- Główny obszar ochrony ekologicznej wyznaczony z zabudowy
- Złota siatka wód naturalnych (R1, R2) - obszarowo chronione
- b) o szczególnych walorach przyrodniczych
- Zbiorniki wodne intencjonalnie projektowane
- Granice subskrypcyjnego obszaru zasobowego wód podziemnych pięta cennotworczego
- Strefy ochrony ujęć wódnych bezpośrednio i pośrednio
- Obszary szkodliwych cząstek i głównych cieków wódnych
- Parki polowe
- Zadrzewienia rodzime
- Granice subskrypcyjnego obszaru zasobowego wód podziemnych pięta cennotworczego
- Granice subskrypcyjnego obszaru zasobowego wód podziemnych pięta cennotworczego
- Funkcyjny las
- Las propozycyjny do ochrony - wodolubne i glodolubne
- c) o ścisłej i regularnej ochronie przyrodniczej
- Karyzmy i doliny krasowe
- Obszary o znaczeniu krajoznawczym
- Obszary o znaczeniu krajoznawczym
- Obszary o znaczeniu krajoznawczym
- Obszary o znaczeniu krajoznawczym

#### 2. GŁÓWNE ELEMENTY KONFLIKTÓW FUNKCYJNALNYCH

- Obszary zagrożone powodzią
- Wzrost podziemnego ciśnienia wodnego (według klas czynności)
- Główne obszary deformacji terenu (wyrobisk)
- Obszary zagrożone wystąpieniem wód powierzchniowych (zabudowa - strefy restrykcyjne)
- Strefa szkodliwa - produkcyjna wódek wysoce niebezpiecznych - perspektywa leża

### II. ŚRODOWISKO KULTUROWE

- Obiekty i zespoły zabytkowe
- Archwalne stanowiska archeologiczne
- Ciekawe zespoły urbanistyczne
- Strefy ochrony konserwatorskiej propozycyjne
- Kapliczki, figury i strzyże propozycyjne
- Wzniesienia

### III. STREFY ZURBANIZOWANE

#### 1. OBSZARY MIESZKANIOWE

- Tereny o wysokiej funkcji usługowej intencjonalnie i projektowane z usługami towarzyszącymi
- Tereny o wysokiej funkcji mieszkaniowej o niskim natężeniu zabudowy z usługami towarzyszącymi intencjonalnie i projektowane
- Tereny projektowanej zabudowy kempingowej z usługami turystycznymi - rekreacyjnymi

#### 2. OBSZARY USŁUGOWE

- Tereny o wysokiej funkcji usługowej intencjonalnie i projektowane z towarzyszącą zabudową propozycyjną
- Tereny projektowanej zabudowy usług turystycznych - rekreacyjnych i sportowych
- Projektowane przyjazne wodne

#### 3. OBSZARY AKTYWNOŚCI GOSPODARCZEJ

- Tereny zabudowy przemysłowej - zamieszkałej intencjonalnie i projektowane

#### 4. OBSZARY ZIELENI

- Tereny amatorskiej rekreacji i projektowane
- Tereny zielni publicznej (parki, składowe itp.)
- Tereny zielni leśnej
- Tereny łąk i pastwisk
- Tereny urządzeń sportowych intencjonalnie i projektowane
- Lasy przydatne dla rekreacji

### IV. INFRASTRUKTURA TECHNICZNA

#### 1. UKŁAD KOMUNIKACYJNY

- Drugi wojewódzkie
- Drugi powiatowe
- Projektowane korytarze przebiegu dróg powiatowych
- Projektowane drogi zbiorcze przy drożach wojewódzkich

- Projektowane miejsce obrabowania produktów z urządzeniami i usługami towarzyszącymi
- Projektowane ścieki rowersowe
- Projektowane szlaki turystyki pieszej
- Projektowany szlak pływacki

### 2. GOSPODARKA WODNO - ŚCIEKOWA

- Tereny ujęć wody
- Tereny oczyszczalni ścieków projektowane
- Tereny intencjonalnie i projektowane wysypisk ścieków
- Obszary do stosowania indywidualnych oczyszczalni ścieków

### 3. PODSTAWNE ELEMENTY INFRASTRUKTURALNE

- Główne światłowody telekomunikacyjne
- Linie energetyczne WN 110 kV
- Garnitury magistralne projektowane

### V. OBSZARY FUNKCYJONALNO-PRZESTRZENNE

- Tereny objęte skwadrami sporządzenia miejscowego planu zagospodarowania przestrzennego
- Tereny propozycyjne do opracowania miejscowego planu zagospodarowania przestrzennego
- Obszary redukcji przestrzeni przewidywanej wyłącznie z zabudowy

### VI. OZNACZENIA POZOSTAŁE

- Tereny wód otwartych (rzeki, stawy, zbiorniki)
- Granice gminy
- Granice wsi

### VII. STREFY POLITYKI PRZESTRZENNEJ

- Granice stref
- Strefa aktywnej gospodarczej i rekreacyjnej
- Strefa turystyczna - rekreacyjna i agroturystyczna

ZMIANĘ I STUDIUM UWARUNKOWAŃ I KIERUNKÓW ZAGOSPODAROWANIA PRZESTRZENNEGO GMINY GIZAŁKI UCHWALONO UCHWAŁĄ NR XXXIV/7/2006 RADY GMINY GIZAŁKI Z DNIA 10.02.2006

ZMIANA I

- tereny obsługi produkcji w gospodarstwach rolnych, hodowlanych, ogrodnictwa oraz gospodarstwach leśnych i rybactwa

ZMIANĘ II STUDIUM UWARUNKOWAŃ I KIERUNKÓW ZAGOSPODAROWANIA PRZESTRZENNEGO GMINY GIZAŁKI UCHWALONO UCHWAŁĄ NR XV/19/2008 RADY GMINY GIZAŁKI Z DNIA 27.08.2008

ZMIANA II

- tereny projektowanych elektrowni wiatrowych oraz uprawy polowych
- organizowany główny punkt zaopatrzenia
- tereny zielone

ZMIANĘ III STUDIUM UWARUNKOWAŃ I KIERUNKÓW ZAGOSPODAROWANIA PRZESTRZENNEGO GMINY GIZAŁKI UCHWALONO UCHWAŁĄ NR XLIII/254/2014 RADY GMINY GIZAŁKI Z DNIA 24.09.2014 r.

ZMIANA III

- tereny zabudowy mieszkaniowej jednorodzinnej (MN)
- tereny zabudowy mieszkaniowo-usługowej (MNU)
- tereny obsługi produkcji w gospodarstwach rolnych, hodowlanych i ogrodnictwa (RO)
- tereny zabudowy zagrodowej w gospodarstwach rolnych, hodowlanych i ogrodnictwa (RZ)
- tereny produkcyjno-magazynowo-usługowe (PMU)
- obszary / tereny górnicze (PG)
- tereny zielone urządzonej (ZU)
- tereny lasów (L)
- tereny doleżał (ZL)
- linia zewidyjencyjnych stanowisk archeologicznych

ZMIANA IV

- tereny zabudowy mieszkaniowej jednorodzinnej (MN)
- tereny produkcyjno-magazynowo-usługowe (PMU)
- tereny usług (U)
- tereny komunikacyjne (K)
- strefa ochrony stanowisk archeologicznych - strefa A
- strefa ochrony stanowisk archeologicznych - strefa B
- obszar szczególnego zagrożenia powodzią (p=1%) oraz obszar gdzie prawdopodobieństwo wystąpienia powodzi jest niskie i wynosi raz na 500 lat (p=0,2%)

ZESPÓŁ PROJEKTYWY IV ZMIANY: mgr Tomasz Wojciechowski

UWAGA - TERENY OZNACZONE NUMERAMI 4, 5 I 6 ZLOKALIZOWANE SĄ W GRANICACH GŁÓWNEGO ZBIORNIKA WÓD PODZIEMNYCH - ZBIORNIK RZEKI PROSNA

ZMIANA V

- #### OZNACZENIA OGÓLNE
- Granica obszaru objętego zmianą studium
  - Granice obszarów ewidencyjnych
- #### KIERUNKI ZMIAN W PRZEZNACZENIU TERENÓW
- tereny zabudowy mieszkaniowej jednorodzinnej
  - tereny zabudowy mieszkaniowej wielorodzinnej
  - tereny zabudowy zagrodowej
  - tereny zabudowy usługowej
  - tereny usług sportu i rekreacji
  - tereny zabudowy produkcyjnej, składów i magazynów
  - tereny zabudowy obsługi produkcji rolniej
  - tereny cmentarzy
  - tereny infrastruktury technicznej
  - tereny lokalizacji elektrowni wiatrowych o mocy przekraczającej 500 kW
  - tereny lokalizacji elektrowni fotowoltaicznych o mocy przekraczającej 500 kW
  - tereny leśne
  - tereny przeznaczone do zalesienia
  - tereny użytków zielonych, zadrzewień i zakrzewień
  - tereny rolnicze wyższych klas bonitacyjnych
  - tereny rolnicze niższych klas bonitacyjnych
  - tereny wód powierzchniowych śródlądowych
- #### ŚRODOWISKO PRZYRODNICZE
- Pomniki przyrody
  - Granica Głównego Zbiornika Wód Podziemnych nr 311
  - Obszary szczególnego zagrożenia powodzią (p=10%)
  - Obszary szczególnego zagrożenia powodzią (p=1%)
  - Obszary zagrożone powodzią (p=0,2%)
- #### KOMUNIKACJA
- Drugi wojewódzkie
  - Drugi powiatowe
  - Drugi gminne
- #### INFRASTRUKTURA TECHNICZNA
- Linia elektroenergetyczna wysokiego napięcia
  - Linie elektroenergetyczne średniego napięcia
  - Stacje transformatorowe
  - Planowany gazociąg wysokiego ciśnienia
  - Ujęcia wód podziemnych
  - Oczyszczalnia ścieków
  - Stacje bazowe telefonii komórkowej
- #### DZIEDZICTWO KULTUROWE
- Obiekty wpisane do rejestru zabytków
  - Granica strefy "A" ścisłej ochrony konserwatorskiej
  - Granica strefy "B" ochrony konserwatorskiej
  - Strefy "OW" ochrony zewidyjencyjnych stanowisk archeologicznych