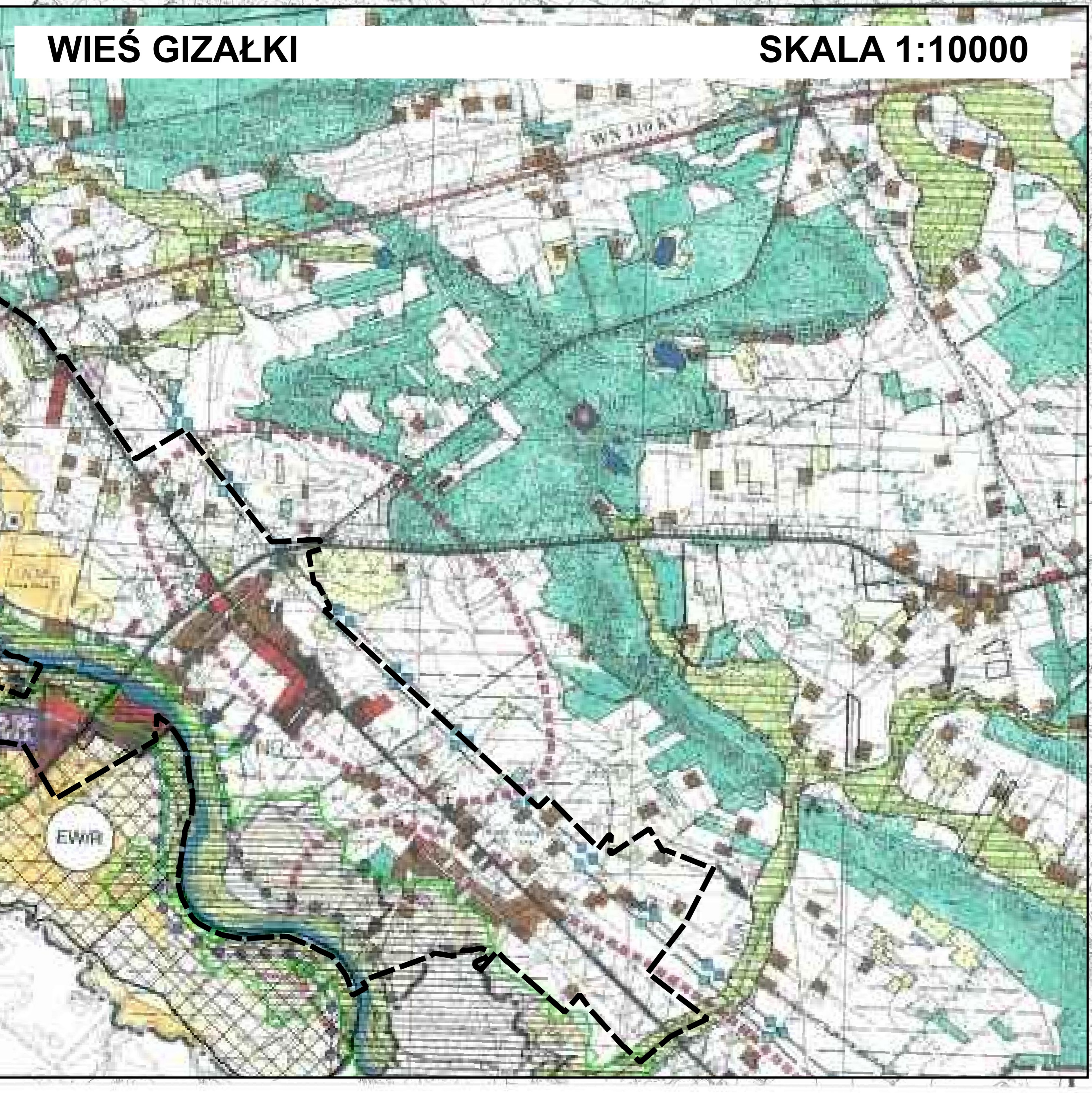
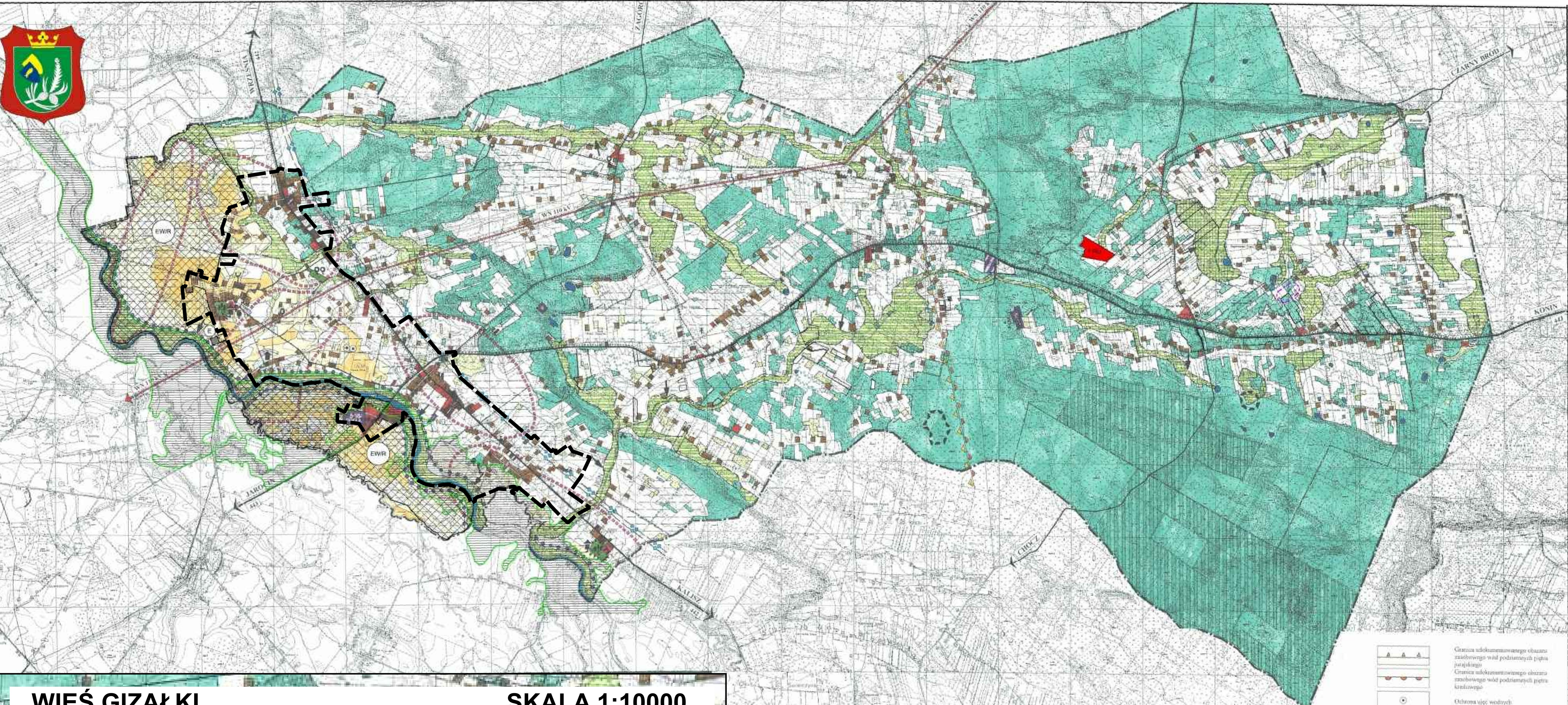


GMINA GIZAŁKI - UWARUNKOWANIA - SKALA 1:20000

STUDIUM UWARUNKOWAŃ I KIERUNKÓW ZAGOSPODAROWANIA PRZESTRZENNEGO



OZNACZENIA:	
I. UWARUNKOWANIA WYNIKAJĄCE Z ISTNIĄCEGO ZAGOSPODAROWANIA I UŻYTKOWANIA TERENÓW	
	Tereny zielone
	Tereny leśne
	Tereny zielone i pastwiska
	Tereny wód otwartych (ozarki, stawy, zbiorniki)
	Tereny zabudowy wzniesionej
	Tereny zabudowy jednorodzinnej
	Tereny zabudowy zagrodowej
	Tereny usług
	Tereny przemysłowe
	Tereny zabudowy publicznej (szkoły, sportu, rekreacji, oświaty)
II. UWARUNKOWANIA WYNIKAJĄCE Z INFRASTRUKTURY TECHNICZNEJ	
	Drugi wojewódzkiej
	Drugi powiatowej
	Linie energetyczne WN 150 kV
	Ujęcia wody
	Linie kablowe telekomunikacyjne
	Decyzjonalnie określone projekcyjne
	Wysepiska lotnicze
III. UWARUNKOWANIA WYNIKAJĄCE Z OCHRONY DÓBR KULTURY PODLEGAJĄCE OCHRONIE PRAWNEJ	
	Obiekty i zespoły zabytkowe
	Aktualnie znane i nieznane stanowiska archeologiczne
	Obiekty i zespoły archeologiczne
	Programowane strefy ochrony konserwatorskiej
IV. POZOSTAŁE OBIEKTY DÓBR KULTURY	
	Obiekty zespoły urbanistyczne
	Kapliczki, figury, kazyje przydrożne
	Wiatniki
V. UWARUNKOWANIA WYNIKAJĄCE ZE STANU FUNKCJONOWANIA SPOŁECZNA PRZYRODNICZEGO	
1. PRZYRODNICZE STRUKTURY I ELEMENTY CHRONIONE STANOWISKA EKOLOGICZNE (BARIERY ROZWOJU) PRZESTRZENNEGO	
	Doliny rzeczne
	Obszary ochronne cieków
	Ściegi ekologiczne wyłączone z zabudowy
2. OBSZARY I OBIEKTY PRZYRODNICZE PODLEGAJĄCE OCHRONIE PRAWNEJ	
	Pomniki przyrody krajoznawcze i przyrodnicze
	Parki podmiejskie
	Ujęcia ekologiczne
3. PRZYRODNICZE STRUKTURY I ELEMENTY OGRANICZAJĄCE I LW WARUNKIĄCE ROZWOJU	
	Głębokości II-III i IV
	Głębokości V i VI
	Głębokości podłoża organicznego
	Granice subskontynentalnego obszaru zwrotnego wód podziemnych i pola czwartorzędowego
	Situlec hydrogeologiczny wysięg ujęcia - 0,4 kV
VI. UWARUNKOWANIA WYNIKAJĄCE ZE STANU ROLNICZEJ PRZESTRZENI PRODUKCYJNEJ	
	Obszary w wysięgu wiatraków produkcyjnych wyłączone z zabudowy
	Gospodarstwa wulkanoizolacyjne
VII. PROPONOWANE ZADANIA POSADŁOŚCIANE	
	Korekty przebiegu dróg wojewódzkich
	Korekty przebiegu dróg powiatowych
VIII. OZNACZENIA INNE	
	Granice administracyjne gminy
	Granice administracyjne wsi

ZMIANĘ I STUDIUM UWARUNKOWAŃ I KIERUNKÓW ZAGOSPODAROWANIA PRZESTRZENNEGO GMINY GIZAŁKI UCHWALONO UCHWAŁĄ NR XXXIV/7/2006 RADY GMINY GIZAŁKI Z DNIA 10.02.2006

ZMIANA I tereny obsługi produkcji w gospodarstwach rolnych, hodowlanych, siodlarskich oraz gospodarstwach leśnych i rybactwach

ZMIANĘ II STUDIUM UWARUNKOWAŃ I KIERUNKÓW ZAGOSPODAROWANIA PRZESTRZENNEGO GMINY GIZAŁKI UCHWALONO UCHWAŁĄ NR XV/19/2008 RADY GMINY GIZAŁKI Z DNIA 27.08.2008

ZMIANA II tereny projektowanych elektrowni wiatrowych oraz upraw polowych projektowany główny parki zazielenia tereny zielone

ZMIANĘ III STUDIUM UWARUNKOWAŃ I KIERUNKÓW ZAGOSPODAROWANIA PRZESTRZENNEGO GMINY GIZAŁKI UCHWALONO UCHWAŁĄ NR XLIII/254/2014 RADY GMINY GIZAŁKI Z DNIA 24.09.2014 r.

ZMIANA III granice terenu objętego zmianą studium teren zwalencjonowanych stanowisk archeologicznych

ZMIANA V **OZNACZENIA OGÓLNE**
 Granica obszaru objętego zmianą studium