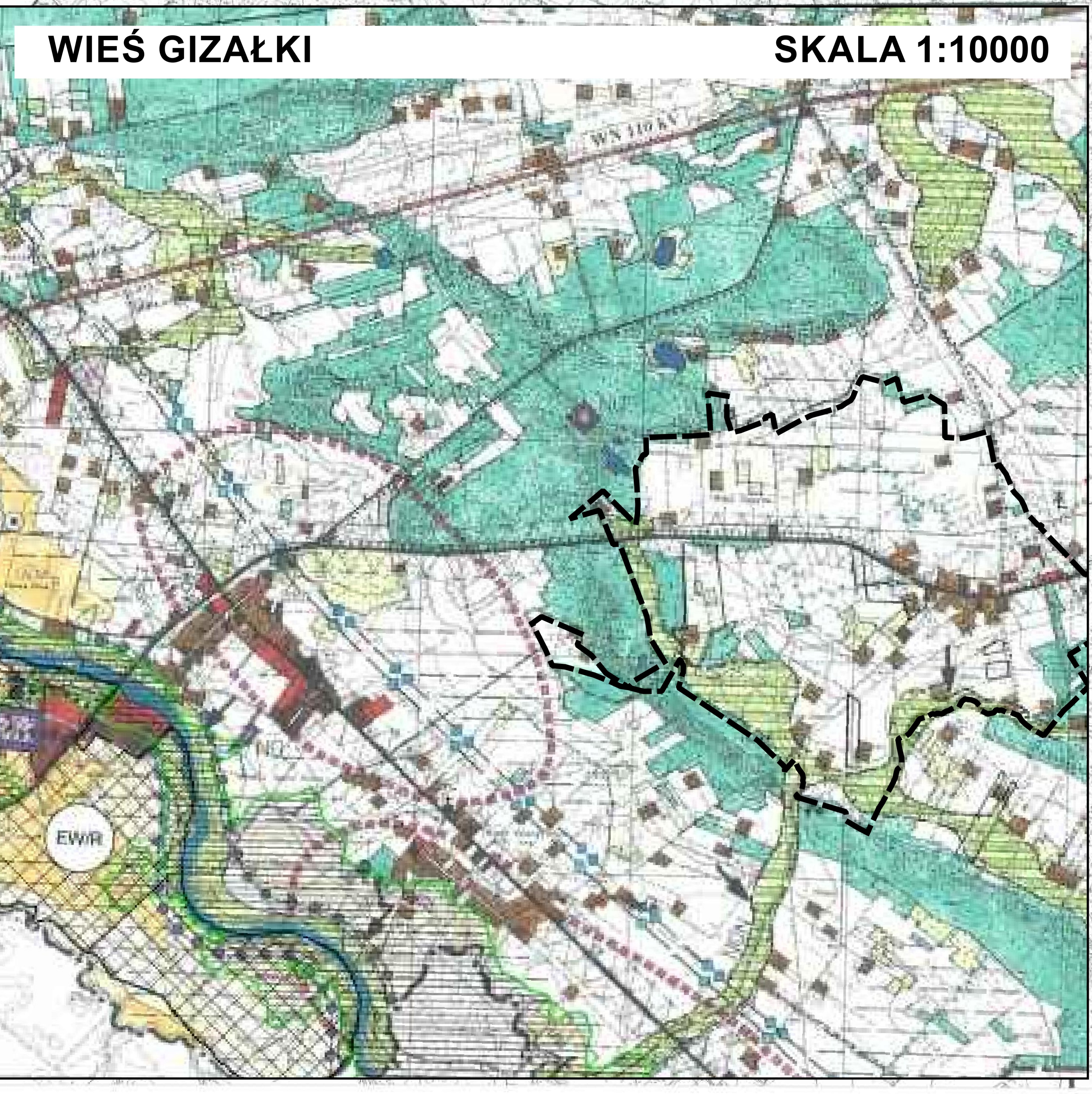
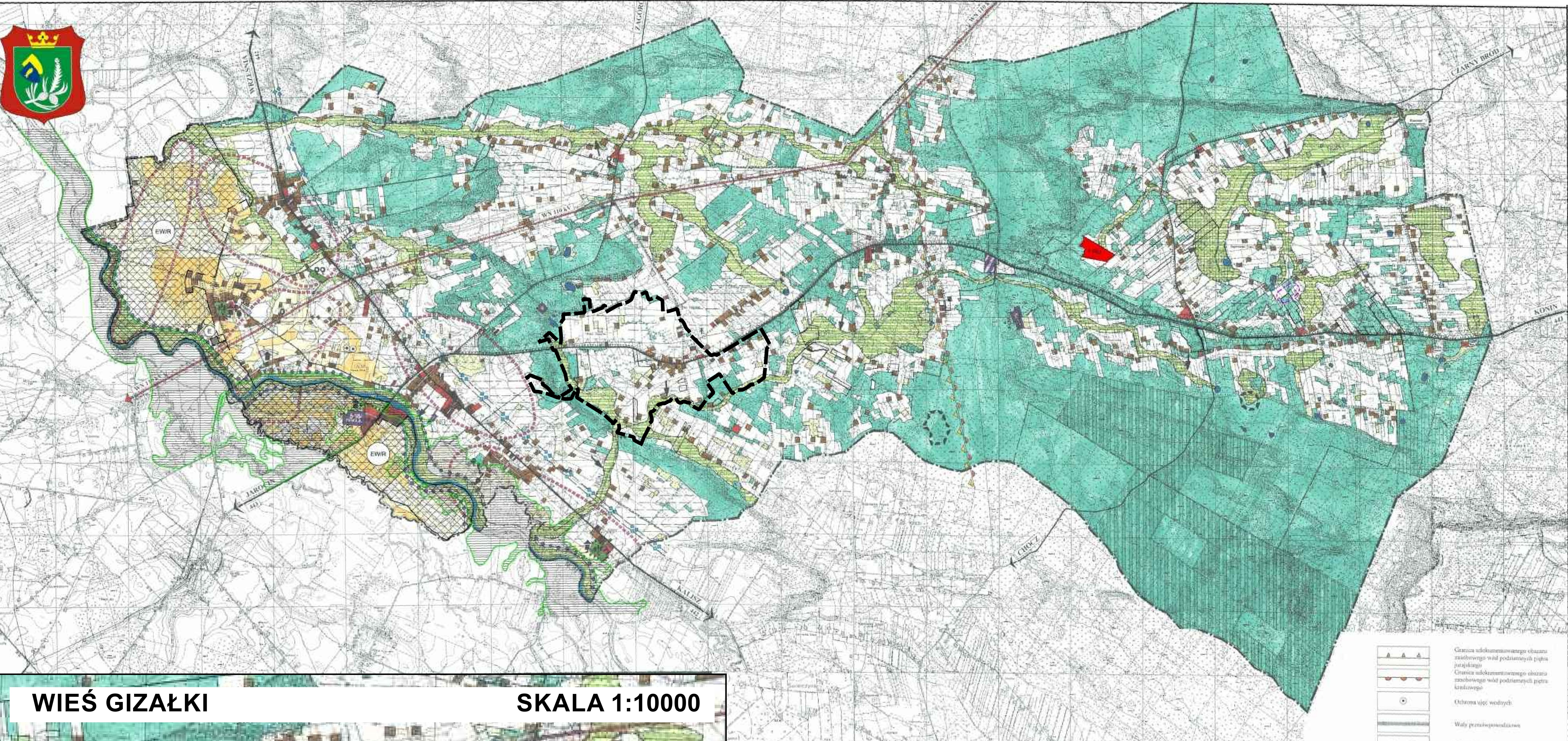


GMINA GIZAŁKI - UWARUNKOWANIA - SKALA 1:20000

STUDIUM UWARUNKOWAŃ I KIERUNKÓW ZAGOSPODAROWANIA PRZESTRZENNEGO



OZNACZENIA:	
	Tereny zielone
	Tereny leśne
	Tereny zielone i pastwiska
	Tereny wód otoczonych (stoki, stawy, zbiorniki)
	Tereny zabudowy wzniesionej
	Tereny zabudowy jednorodzinnej
	Tereny zabudowy zagrodowej
	Tereny usług
	Tereny przemysłowe
	Tereny zabudowy (parki, ogrody, działy, cmentarze)

II. UWARUNKOWANIA WYNIKAJĄCE Z INFRASTRUKTURY TECHNICZNEJ	
	Drugi wojewódzki
	Drugi powiatowy
	Linie energetyczne WN 150 kV
	Ujęcia wody
	Linie kablowe telekomunikacyjne
	Opisany obiekt inżynierski projektowany
	Wypiółka lotnicza

III. UWARUNKOWANIA WYNIKAJĄCE Z OCHRONY DÓBR KULTURY PODLEGAJĄCE OCHRONIE PRAWNEJ	
	Obiekty i zespoły zabytkowe
	Aktualne stanowiska archeologiczne
	Obiekty i zespoły archeologiczne
	Programowane strefy ochrony konserwatorskiej

IV. POZOSTAŁE OBIEKTY DÓBR KULTURY	
	Cerkwie zespoły sakralne
	Kapliczki, figury, kazyje przydrożne
	Wiatniki

V. UWARUNKOWANIA WYNIKAJĄCE ZE STANU FUNKCJONOWANIA SPOŁECZNA PRZYRODNICZEGO	
1. PRZYRODNICZE STRUKTURY I ELEMENTY CHRONIONE STANOWIĄCE BARIERY ROZWOJU PRZESTRZENNEGO	
	Doliny rzeczne
	Obszary ochronne cieków
	Ściegi ekologiczne wyłączone z zabudowy
2. OBSZARY I OBIEKTY PRZYRODNICZE PODLEGAJĄCE OCHRONIE PRAWNEJ	
	Pomniki przyrody unikatowe i propozycje
	Parki podmiejskie
	Ujęcia ekologiczne
3. PRZYRODNICZE STRUKTURY I ELEMENTY OGRANICZAJĄCE LUB WARIANTY ROZWOJU	
	Głębokość II-III I IV
	Głębokość V i VI
	Głębokość podłoża organicznego
	Linia subkulturowego obszaru ewoluującego w kierunku pola uprawnego
	Sitowiska i siedliska wodne
	Sitowiska i siedliska wodne

VI. UWARUNKOWANIA WYNIKAJĄCE ZE STANU ROLNICZEJ PRZESTRZENI PRODUKCYJNEJ	
	Obszary w systemach walców produkcyjnych wyłączone z zabudowy
	Graniczne walcówkowe

VII. PROPOZYCJE ZADANIA POSADŁOWE	
	Korekty przebiegu dróg wojewódzkich
	Korekty przebiegu dróg powiatowych

VIII. OZNACZENIA INNE	
	Granice administracyjne gminy
	Granice administracyjne wsi

ZMIANĘ I STUDIUM UWARUNKOWAŃ I KIERUNKÓW ZAGOSPODAROWANIA PRZESTRZENNEGO GMINY GIZAŁKI UCHWALONO UCHWAŁĄ NR XXXIV/7/2006 RADY GMINY GIZAŁKI Z DNIA 10.02.2006

ZMIANA I tereny obsługi produkcji w gospodarstwach rolnych, hodowlanych, ogrodniczych oraz gospodarstwach leśnych i rybactwach

ZMIANĘ II STUDIUM UWARUNKOWAŃ I KIERUNKÓW ZAGOSPODAROWANIA PRZESTRZENNEGO GMINY GIZAŁKI UCHWALONO UCHWAŁĄ NR XV/19/2008 RADY GMINY GIZAŁKI Z DNIA 27.08.2008

ZMIANA II tereny projektowanych elektrowni wiatrowych oraz upraw polowych projektowany główny punkt zasilania tereny zielone

ZMIANĘ III STUDIUM UWARUNKOWAŃ I KIERUNKÓW ZAGOSPODAROWANIA PRZESTRZENNEGO GMINY GIZAŁKI UCHWALONO UCHWAŁĄ NR XLIII/254/2014 RADY GMINY GIZAŁKI Z DNIA 24.09.2014 r.

ZMIANA III granice terenu objętego zmianą studium teren zawnioskowanych stanowisk archeologicznych

ZMIANĘ V STUDIUM UWARUNKOWAŃ I KIERUNKÓW ZAGOSPODAROWANIA PRZESTRZENNEGO GMINY GIZAŁKI UCHWALONO UCHWAŁĄ NR XXXVII/278/2022 RADY GMINY GIZAŁKI Z DNIA 14.07.2022 R.

ZMIANĘ VI STUDIUM UWARUNKOWAŃ I KIERUNKÓW ZAGOSPODAROWANIA PRZESTRZENNEGO GMINY GIZAŁKI UCHWALONO UCHWAŁĄ NR .../.../... RADY GMINY GIZAŁKI Z DNIA R.

ZMIANĘ VII STUDIUM UWARUNKOWAŃ I KIERUNKÓW ZAGOSPODAROWANIA PRZESTRZENNEGO GMINY GIZAŁKI UCHWALONO UCHWAŁĄ NR .../.../... RADY GMINY GIZAŁKI Z DNIA R.

ZMIANA V I VI **OZNACZENIA OGÓLNE**
 Granica obszaru objętego zmianą studium