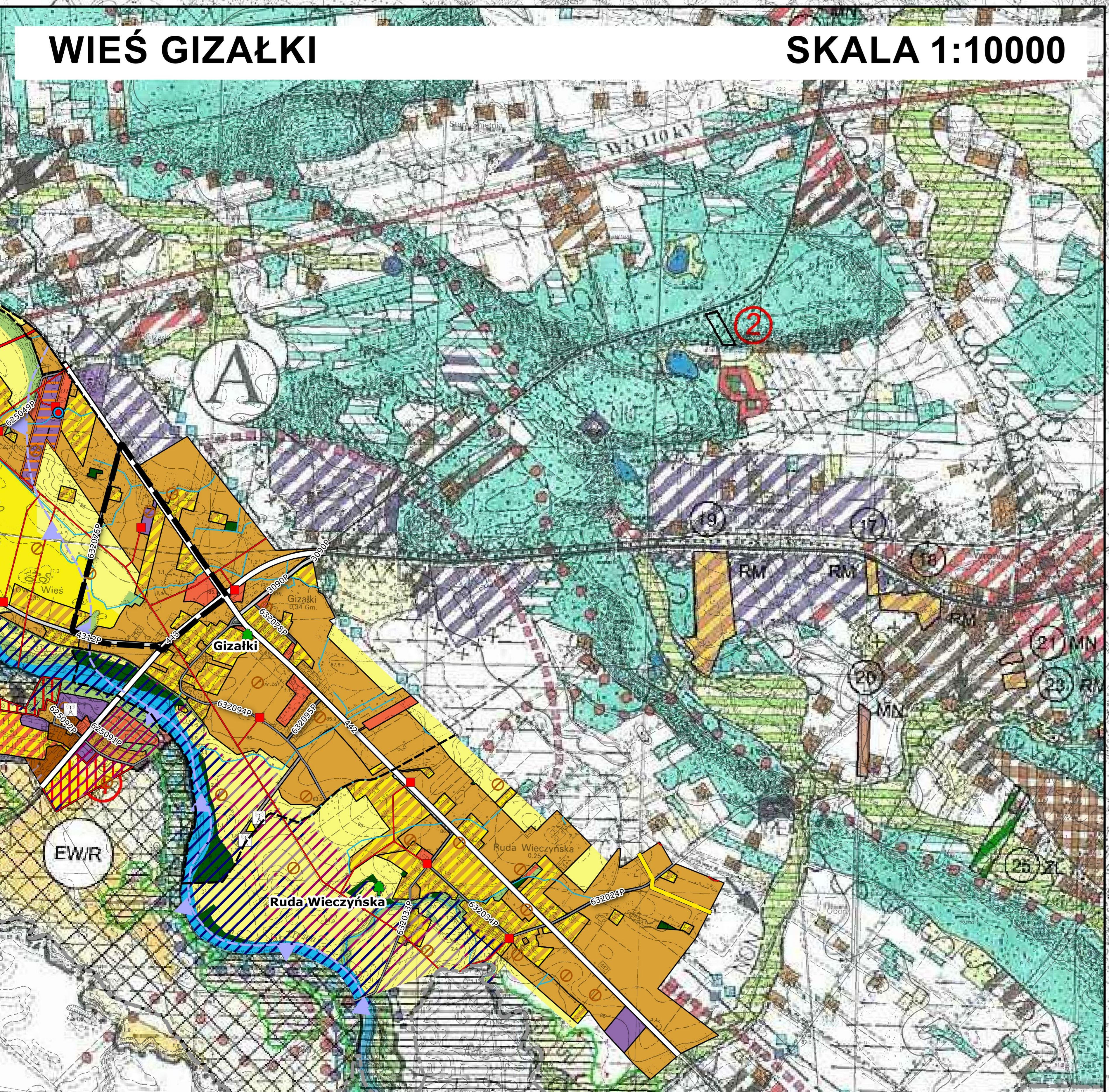
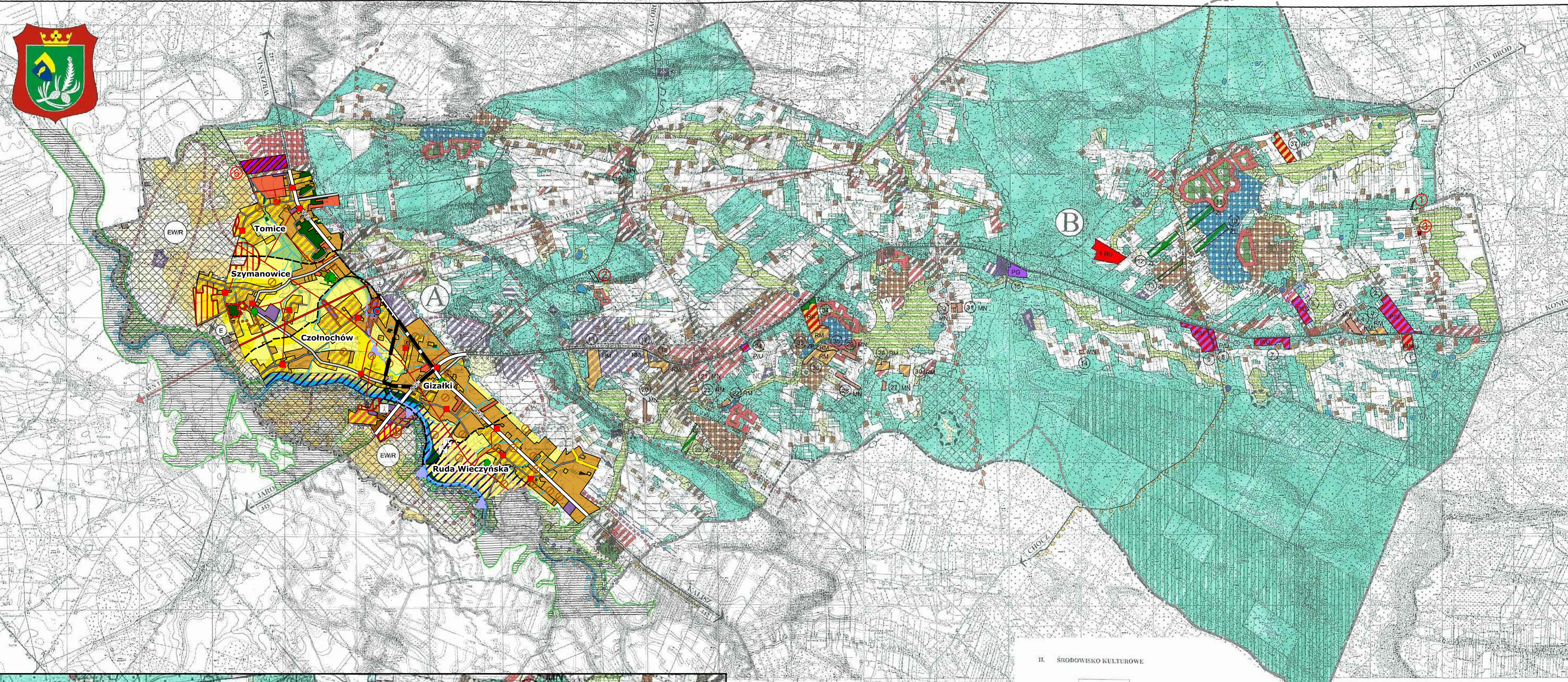


# GMINA GIZAŁKI = KIERUNKI = SKALA 1:20000

## STUDIUM UWARUNKOWAŃ I KIERUNKÓW ZAGOSPODAROWANIA PRZESTRZENNEGO



I. ŚRODOWISKO PRZYRODNICZE		II. ŚRODOWISKO KULTUROWE	
1. OBSZARY O NAJWYŻSZEJ WARTOŚCIACH PRZYRODNICZYCH	<p>a) o specjalnym statusie na poziomie państwa</p> <ul style="list-style-type: none"> <li>Pomniki przyrody propozycyjne</li> <li>Użytki ekologiczne</li> <li>Obszary planów obszarowych klas I-III i IVa bez prawa zabudowy z wyjątkiem celów przestrzennych pod zamieszkałość</li> <li>Główny obszar ochrony ekologicznej wyznaczony z zabudowy</li> <li>Złota siatka osiedli (S.O.) - obszarowo - osiedlowo</li> </ul> <p>b) o szczególnych walorach przyrodniczych</p> <ul style="list-style-type: none"> <li>Zbiorniki wodne intencjonalnie projektowane</li> <li>Granice subskrajnościowego obszaru zabudowanego wód podziemnych piętra ciekawośćowego</li> <li>Strefy ochrony ujęć wód publicznych - OW</li> <li>Strefy ochrony ujęć wód publicznych - powiatowe</li> <li>Obszary szkodliwych cząstek i głównych cieków wód publicznych</li> <li>Parki podurbane</li> <li>Zadrzewienia rodzimych</li> <li>Granice subskrajnościowego obszaru zabudowanego wód podziemnych piętra ciekawośćowego</li> <li>Granice subskrajnościowego obszaru zabudowanego wód podziemnych piętra ciekawośćowego</li> <li>Florystyczny las</li> <li>Las propozycyjny do ochrony - wodolubny i glębocenny</li> </ul> <p>c) o ślady i rąnny wysiłku aktywności przyrodniczej</p> <ul style="list-style-type: none"> <li>Kierunki ekologicznej sieci Przemysłowo - rolniczej</li> <li>Obszary ekologiczne o znaczeniu lokalnym wyłączone z zabudowy</li> <li>Tereny propozycyjnych doleń</li> </ul>	<p>1. OBSZARY MIESZKANIOWE</p> <ul style="list-style-type: none"> <li>Tereny o wysokiej funkcji usługowej intencjonalnie projektowane z usługami towarzyszącymi</li> <li>Tereny o wysokiej funkcji mieszkaniowej o niskim natężeniu zabudowy z usługami towarzyszącymi intencjonalnie projektowane</li> <li>Tereny projektowanej zabudowy kempingowej z usługami towarzyszącymi - rekreacyjnymi</li> </ul> <p>2. OBSZARY USŁUGOWE</p> <ul style="list-style-type: none"> <li>Tereny o wysokiej funkcji usługowej intencjonalnie projektowane z towarzyszącą zabudową projektowaną</li> <li>Tereny projektowanej zabudowy usług turystycznych - rekreacyjnych i sportowych</li> <li>Projektowane przyjazne wodne</li> </ul> <p>3. OBSZARY AKTYWNOŚCI GOSPODARCZEJ</p> <ul style="list-style-type: none"> <li>Tereny zabudowy przemysłowej - zamieszkałej intencjonalnie projektowane</li> </ul> <p>4. OBSZARY ZIELENI</p> <ul style="list-style-type: none"> <li>Tereny amatorskiej rekreacji i projektowane</li> <li>Tereny zielonej infrastruktury (parki, strefy itp.)</li> <li>Tereny zielonej infrastruktury</li> <li>Tereny rekreacji i sportu</li> <li>Tereny urządzeń sportowych intencjonalnie projektowanych</li> <li>Lasy przyjazne dla rekreacji</li> </ul>	<p>2. GOSPODARKA WODNO - ŚCIEKOWA</p> <ul style="list-style-type: none"> <li>Tereny ujęć wody</li> <li>Tereny oczyszczalni ścieków projektowane</li> <li>Tereny instalacyjnych i projektowanych wysypisk ścieków</li> <li>Obszary do stosowania indywidualnych oczyszczalni ścieków</li> </ul> <p>3. PODGÓRALNE ELEMENTY INFRASTRUKTURALNE</p> <ul style="list-style-type: none"> <li>Główna światłowody telekomunikacyjne</li> <li>Linie energetyczne WN 110 kV</li> <li>Gazociągi magistralne projektowane</li> </ul> <p>V. OBSZARY FUNKCJONALNO-PRZESTRZENNE</p> <ul style="list-style-type: none"> <li>Tereny objęte skwadrami sporządzenia miejscowego planu zagospodarowania przestrzennego</li> <li>Tereny propozycyjne do opracowania miejscowego planu zagospodarowania przestrzennego</li> <li>Obszary redukcji przestrzeni projektowanej wyłączone z zabudowy</li> </ul> <p>VI. OZNACZENIA POZOSTAŁE</p> <ul style="list-style-type: none"> <li>Tereny wód otwartych (rzeki, stawy, zbiorniki)</li> <li>Granice gmin</li> <li>Granice wsi</li> </ul> <p>VII. STREFY POLITYKI PRZESTRZENNEJ</p> <ul style="list-style-type: none"> <li>Granice stref</li> <li>Strefa aktywnej gospodarczej i rekreacyjnej</li> <li>Strefa turystyczna - rekreacyjna i agroturystyczna</li> </ul>
2. GŁÓWNE ELEMENTY KONFLIKTÓW FUNKCJONALNYCH	<ul style="list-style-type: none"> <li>Obszary zagrożone powodzią</li> <li>Wzrost podziemności nie odpowiadające normom (według klas czynności)</li> <li>Główne obszary deficytu terenu (wyrobisk)</li> <li>Obszary ograniczenia możliwości zabudowy (zabudowa - strefy rezerwy)</li> <li>Strefa szkodliwa - produkcyjna wódek wyzyskiwa - obszarowo - osiedlowo</li> </ul>	<p>IV. INFRASTRUKTURA TECHNICZNA</p> <p>1. UKŁAD KOMUNIKACYJNY</p> <ul style="list-style-type: none"> <li>Drugi wojewódzkie</li> <li>Drugi powiatowe</li> <li>Projektowane korytarze przebiegu dróg powiatowych</li> <li>Projektowane drogi zbiorcze przy drógach wojewódzkich</li> </ul>	

ZMIANĘ I STUDIUM UWARUNKOWAŃ I KIERUNKÓW ZAGOSPODAROWANIA PRZESTRZENNEGO GMINY GIZAŁKI UCHWALONO UCHWAŁĄ NR XXXIV/7/2006 RADY GMINY GIZAŁKI Z DNIA 10.02.2006

ZMIANA I tereny obsługi produkcji w gospodarstwach rolnych, hodowlanych, ogrodniczych oraz gospodarstwach leśnych i rybactwa

ZMIANĘ II STUDIUM UWARUNKOWAŃ I KIERUNKÓW ZAGOSPODAROWANIA PRZESTRZENNEGO GMINY GIZAŁKI UCHWALONO UCHWAŁĄ NR XV/19/2008 RADY GMINY GIZAŁKI Z DNIA 27.08.2008

ZMIANA II tereny zielone tereny wodne tereny zabudowy mieszkaniowej i usługowej

ZMIANĘ III STUDIUM UWARUNKOWAŃ I KIERUNKÓW ZAGOSPODAROWANIA PRZESTRZENNEGO GMINY GIZAŁKI UCHWALONO UCHWAŁĄ NR XLIII/254/2014 RADY GMINY GIZAŁKI Z DNIA 24.09.2014 r.

ZMIANA III tereny zabudowy mieszkaniowej jednorodzinnej tereny zabudowy mieszkaniowo-usługowej tereny obsługi produkcji w gospodarstwach rolnych, hodowlanych i ogrodniczych tereny zabudowy zagrodowej w gospodarstwach rolnych, hodowlanych i ogrodniczych tereny produkcyjno-magazynowo-usługowe obszary / tereny górnicze tereny zieleni urządzonej tereny lasów tereny doleń teren zewidencjonowanych stanowisk archeologicznych

ZMIANA IV tereny zabudowy mieszkaniowej jednorodzinnej tereny produkcyjno-magazynowo-usługowe tereny usług tereny komunikacyjne strefa ochrony stanowisk archeologicznych - strefa A strefa ochrony stanowisk archeologicznych - strefa B obszar szczególnego zagrożenia powodzią (p=1%) oraz obszar gdzie prawdopodobieństwo wystąpienia powodzi jest niskie i wynosi raz na 500 lat (p=0,2%)

UWAGA - TERENY OZNACZONE NUMERAMI 4, 5 I 6 ZLOKALIZOWANE SĄ W GRANICACH GŁÓWNEGO ZBIORNIKA WÓD PODZIEMNYCH - ZBIORNIK RZEKI PROSNA

ZESPÓŁ PROJEKTYWY IV ZMIANY: mgr Tomasz Wojciechowski

ZMIANA V, VI, VII	OZNACZENIA OGÓLNE	ŚRODOWISKO PRZYRODNICZE	KOMUNIKACJA
	Granica obszaru objętego zmianą studium		Tereny cmentarzy
	Granice obrębów ewidencyjnych		Tereny infrastruktury technicznej
<b>KIERUNKI ZMIAN W PRZEZNACZENIU TERENÓW</b>			Pomniki przyrody
	Tereny zabudowy mieszkaniowej jednorodzinnej		Granica Głównego Zbiornika Wód Podziemnych nr 311
	Tereny zabudowy mieszkaniowej wielorodzinnej		Obszary szczególnego zagrożenia powodzią (p=10%)
	Tereny zabudowy zagrodowej		Obszary szczególnego zagrożenia powodzią (p=1%)
	Tereny zabudowy usługowej		Obszary zagrożone powodzią (p=0,2%)
	Tereny usług sportu i rekreacji		<b>DZIEDZICTWO KULTUROWE</b>
	Tereny zabudowy produkcyjnej, składów i magazynów		Obiekty wpisane do rejestru zabytków
	Tereny zabudowy obsługi produkcji rolnej		Granica strefy "A" ściślejszej ochrony konserwatorskiej
			Granica strefy "B" ochrony konserwatorskiej
			Strefy "OW" ochrony zewidencjonowanych stanowisk archeologicznych
			Stacje transformatorowe
			Planowany gazociąg wysokiego ciśnienia
			Ujęcia wód podziemnych
			Oczyszczalnia ścieków
			Stacje bazowe telefonii komórkowej