

Informacja o gminie i urzędzie w tekście łatwym do czytania



Gmina to miejsce, w którym mieszkają ludzie.

Gmina dba o potrzeby mieszkańców.

Pomaga w codziennym życiu.

Urząd gminy to miejsce pracy urzędników.

Urzednicy pomagają mieszkańcom załatwiać sprawy.

Pracą urzędu kieruje wójt.

Wójtem Gminy Gizałki jest pan **Robert Łoza**.



Wójt:

- reprezentuje mieszkańców
- podejmuje ważne decyzje
- dba o rozwój gminy
- dba o potrzeby mieszkańców

Mieszkańcy wybierają wójta w wyborach.

Co robi urząd

W urzędzie możesz:

- złożyć wniosek lub pismo
- zgłosić problem
- poprosić o pomoc

- uzyskać zaświadczenie
- załatwić sprawy urzędowe

Urząd także:

- dba o porządek i bezpieczeństwo
- zajmuje się drogami i oświetleniem
- dba o tereny zielone
- organizuje inwestycje i remonty
- prowadzi sprawy podatków i budżetu
- współpracuje z organizacjami
- organizuje wydarzenia
- dba o szkoły, przedszkola, sport i kulturę
- pomaga w sprawach społecznych i zdrowotnych

Gdzie załatwisz sprawy

Urząd gminy ma dwie lokalizacje

Budynek A - ul. Kaliska 28

To jest główny budynek urzędu.

Tu pracuje wójt i urzędnicy.



Wejście jest z tyłu budynku.

Przed wejściem jest dzwonek.

Użyj dzwonka, jeśli nie możesz wejść do budynku.



Po wejściu jest hol i tablica informacyjna.

Po prawej stronie jest korytarz.

Prowadzi do sekretariatu i do wójta.

Tam możesz uzyskać informacje.

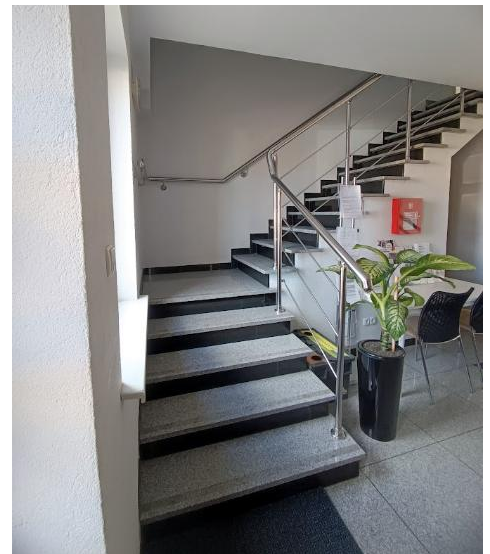


Na parterze, za schodami po lewej stronie, jest toaleta.

Toaleta nie jest dostosowana dla osób na wózku.

Schody na piętro są po lewej stronie przy wejściu.

Na piętrze są biura.



W tym miejscu możesz:

- zapłacić podatki
- uzyskać informacje o podatkach
- złożyć deklarację o odpadach
- załatwić sprawy budowlane i nieruchomości
- uzyskać decyzje o inwestycjach lub środowisku
- zgłosić działalność gospodarczą
- załatwić sprawy dróg i kanalizacji
- uzyskać pomoc społeczną
- złożyć wniosek o dofinansowanie

Budynek B - ul. Kaliska 23

Tu znajduje się:

- Urząd Stanu Cywilnego
- Ewidencja Ludności
- Gminny Ośrodek Pomocy Społecznej

Wejście jest od strony parkingu.



Po wejściu na wprost i po prawej stronie są biura ośrodka pomocy społecznej.

Tam jest toaleta.

Toaleta nie jest dostosowana dla osób na wózku.

Po lewej stronie jest biuro urzędu gminy.



W tym miejscu możesz:

- zgłosić urodzenie, ślub lub zgon
- otrzymać akt urodzenia, małżeństwa lub zgonu
- wyrobić dowód osobisty
- zameldować się lub wymeldować
- zgłosić zmianę adresu

Ważne informacje

Jeśli nie wiesz, gdzie iść:

- zapytaj pracownika sekretariatu
- pracownik pomoże

Możesz też:



zadzwoić do urzędu na numer telefonu **627411517**



napisać e-mail na adres **ug@gizalki.pl**



złożyć wniosek przez internet

Wszystkie dane kontaktowe znajdziesz na [stronie internetowej urzędu](#).

Urząd gminy jest dla mieszkańców.

Możesz przyjść i poprosić o pomoc.